

Isolatie



# Prijs- en assortimentslijst **Kooltherm**<sup>®</sup> Januari 2019

ONTDEK DE VOORDELEN VAN HET EERSTE ASSORTIMENT  
RESOLSCHUIM ISOLATIEPLATEN



Bezoek onze website:  
[www.kingspaninsulation.be](http://www.kingspaninsulation.be)



**Kingspan**<sup>®</sup>

The Kingspan logo features a stylized lion's head in profile, facing left, with its mane flowing back. The lion is rendered in a golden-yellow color. Below the lion, the word 'Kingspan' is written in a bold, blue, sans-serif font.

*Energiezuinig Bouwen –  
Minder CO<sub>2</sub>*

# Inhoudsopgave

|  | Pagina |
|--|--------|
| <b>Spouwmuurisolatie</b>                           |        |
| Kooltherm® K108 Spouwplaat                         | 4      |
| Kooltherm® K108 Plus Spouwplaat                    | 5      |
| Toebehoren   | 6      |
| <hr/>  |        |
| <b>Buitengevelisolatie</b>                         |        |
| Kooltherm® K15 Vliesgevelplaat                     | 9      |
| <hr/>  |        |
| <b>Binnenisolatie</b>                              |        |
| Kooltherm® K3 Vloerplaat                           | 11     |
| Kooltherm® K10 Plafondplaat                        | 12     |
| Kooltherm® K17 Binnenisolatie Element              | 13     |
| <hr/>  |        |
| <b>Houtskeletbouw</b>                              |        |
| Kooltherm® K12 Frameplaat                          | 15     |
| <hr/>  |        |
| <b>Algemene leverings- en betalingsvoorwaarden</b> | 16     |
| <hr/>  |        |

Deze prijslijst is geldig vanaf 01 januari 2019 en vervangt alle voorgaande versies. Alle vermelde prijzen zijn bruto, exclusief BTW en transportkosten. Wijzigingen, zet- en drukfouten voorbehouden.

Bij producten die niet standaard op voorraad zijn, verzoeken wij u contact op te nemen met onze afdeling verkoop over minimale afname en levertijd. Voor de meest actuele informatie verwijzen wij naar onze website [www.kingspaninsulation.be](http://www.kingspaninsulation.be)

Op al onze overeenkomsten zijn de algemene leverings- en betalingsvoorwaarden van Kingspan Insulation B.V. van toepassing. Deze zijn gedeponeerd bij de Kamer van Koophandel te Arnhem (Nederland) onder nummer 11053542 en vindt u terug achterin dit document.

# Spouwmuurisolatie



# Kooltherm® K108 Spouwplaat

HOOGWAARDIGE ISOLATIE VOOR SPOUWMUREN

VERBETERD!  
 $\lambda$  0,018 W/m·K

## Technische specificaties



|                            |  |
|----------------------------|--|
| Omschrijving               | resol hardschuim isolatieplaat met vezelvrije kern, twee zijden samengesteld micro-geperforeerd aluminium folie (dampopen, reflecterend) |
| Warmtegeleidingcoëfficiënt | $\lambda$ waarde 0,018 W/m·K   |
| Standaard plaatafmeting    | 1200 x 600 mm  |
| Werkende plaatafmeting     | 1190 x 590 mm  |
| Randafwerking              | standaard met sponning rondom  |
| Verpakking                 | in folie   |

CE

Vezelvrije  
kern

## Prijzen

| R <sub>D</sub> -waarde (m <sup>2</sup> ·K/W) | Isolatie dikte (mm) | Prijs (Euro/m <sup>2</sup> ) | Aantal (platen/pak) | Inhoud (m <sup>2</sup> /pak) | Voorraad |
|--|---------------------|------------------------------|---------------------|------------------------------|----------|
| 3,05   | 55                  | 26,65                        | 9                   | 6,48                         | ja       |
| 3,55   | 64                  | 30,20                        | 9                   | 6,48                         | ja       |
| 4,15   | 75                  | 34,15                        | 6                   | 4,32                         | ja       |
| 4,65   | 84                  | 38,05                        | 6                   | 4,32                         | ja       |
| 5,20   | 94                  | 40,90                        | 5                   | 3,60                         | ja       |
| 5,70   | 103                 | 42,30                        | 4                   | 2,88                         | ja       |
| 6,25   | 113                 | 44,15                        | 4                   | 2,88                         | ja       |
| 6,90   | 125                 | 50,65                        | 4                   | 2,88                         | ja       |
| 8,00   | 144                 | 57,35                        | 3                   | 2,16                         | ja       |

- Andere diktes en afmetingen op aanvraag. Kijk voor meer informatie op [www.kingspaninsulation.be](http://www.kingspaninsulation.be).
- Voor minimale afnamehoeveelheden en levertijden, neem contact op met onze afdeling verkoop.



# Kooltherm® K108 Plus Spouwplaat

HOOGWAARDIGE ISOLATIE VOOR (ONEFFEN)  
SPOUWMUREN

**VERBETERD!**  
 **$\lambda$  0,018 W/m·K**

## Technische specificaties



|                            |   |
|----------------------------|---|
| Omschrijving               | resol hardschuim isolatieplaat met vezelvrije kern, twee zijden samengesteld micro-geperforeerd (dampopen, reflecterend) aluminium folie, één zijde 20 mm minerale wol. |
| Warmtegeleidingcoëfficiënt | $\lambda$ waarde 0,018 W/m·K  |
| Standaard plaatafmeting    | 1200 x 600 mm   |
| Werkende plaatafmeting     | 1190 x 590 mm   |
| Randafwerking              | standaard met sponning rondom   |
| Verpakking                 | in folie  |



## Prijzen

| R <sub>D</sub> -waarde (m <sup>2</sup> ·K/W) | Productdikte* (mm) | Prijs (Euro/m <sup>2</sup> ) | Aantal (platen/pak) | Inhoud (m <sup>2</sup> /pak) | Voorraad |
|--|--------------------|------------------------------|---------------------|------------------------------|----------|
| 3,60   | 55                 | 33,10                        | 6                   | 4,32                         | nee      |
| 4,10   | 64                 | 36,80                        | 5                   | 3,60                         | nee      |
| 4,75   | 75                 | 40,80                        | 4                   | 2,88                         | nee      |
| 5,25   | 84                 | 44,85                        | 4                   | 2,88                         | nee      |
| 5,81   | 94                 | 47,75                        | 3                   | 2,16                         | nee      |
| 6,30   | 103                | 49,20                        | 3                   | 2,16                         | nee      |
| 6,85   | 113                | 51,25                        | 3                   | 2,16                         | nee      |
| 7,50   | 125                | 58,05                        | 3                   | 2,16                         | nee      |
| will follow                                  | 144                | 65,15                        | 2                   | 1,44                         | nee      |

- Andere diktes en afmetingen op aanvraag. Kijk voor meer informatie op [www.kingspaninsulation.be](http://www.kingspaninsulation.be).
- Voor minimale afnamehoeveelheden en levertijden, neem contact op met onze afdeling verkoop.

## Uni-flexplug

Toepassing: beton, kalkzandsteen en baksteen



| T.b.v. isolatie | Diameter (mm) | Lengte (mm) | Prijs/pak (Euro/100) | Aantal (pluggen/pak) | Voorraad |
|-----------------|---------------|-------------|----------------------|----------------------|----------|
| 40 t/m 60 mm    | 8             | 100         | 37,20                | 250                  | ja       |
| 60 t/m 80 mm    | 8             | 120         | 40,95                | 250                  | ja       |
| 80 t/m 100 mm   | 8             | 140         | 44,55                | 250                  | ja       |
| 100 t/m 120 mm  | 8             | 160         | 48,15                | 250                  | ja       |
| 120 t/m 140 mm  | 8             | 180         | 52,35                | 250                  | ja       |
| 140 t/m 160 mm  | 8             | 200         | 56,40                | 250                  | ja       |
| 160 t/m 180 mm  | 8             | 220         | 61,05                | 250                  | ja       |

## Uni-perfoplug

Toepassing: geperforeerde keramische binnenmuurstenen



| T.b.v. isolatie | Diameter (mm) | Lengte (mm) | Prijs/pak (Euro/100) | Aantal (pluggen/pak) | Voorraad |
|-----------------|---------------|-------------|----------------------|----------------------|----------|
| 60 t/m 80 mm    | 8             | 140         | 48,60                | 250                  | ja       |
| 80 t/m 100 mm   | 8             | 160         | 50,55                | 250                  | ja       |
| 100 t/m 120 mm  | 8             | 180         | 54,75                | 250                  | ja       |
| 120 t/m 140 mm  | 8             | 200         | 67,05                | 250                  | ja       |
| 140 t/m 160 mm  | 8             | 220         | 71,25                | 250                  | ja       |

## Uni-slagspouwanker, 316 OG

Toepassing: Uni-flexplug



| Spouwbereik (+/- 15 mm) | Diameter (mm) | Lengte* (mm) | Prijs/pak (Euro/100) | Aantal (ankers/pak) | Voorraad |
|-------------------------|---------------|--------------|----------------------|---------------------|----------|
| 85                      | 4             | 190          | 61,75                | 250                 | ja       |
| 115                     | 4             | 220          | 68,40                | 250                 | ja       |
| 145                     | 4             | 250          | 75,00                | 250                 | ja       |
| 170                     | 4             | 275          | 79,00                | 250                 | ja       |
| 195                     | 4             | 300          | 83,65                | 250                 | ja       |
| 220                     | 4             | 325          | 96,00                | 250                 | ja       |

\*Lengte spouwanker = lengte plug + luchtspouw + inlegdiepte buitenblad (45-75 mm)

## Uni-boorspouwanker, 316 OG

Toepassing: Uni-perfoplug



| Spouwbereik (+/- 15 mm) | Diameter (mm) | Lengte* (mm) | Prijs/pak (Euro/100) | Aantal (ankers/pak) | Voorraad |
|-------------------------|---------------|--------------|----------------------|---------------------|----------|
| 115                     | 4             | 220          | 75,90                | 250                 | ja       |
| 145                     | 4             | 250          | 81,25                | 250                 | ja       |
| 170                     | 4             | 275          | 85,25                | 250                 | ja       |
| 195                     | 4             | 300          | 92,90                | 250                 | ja       |
| 220                     | 4             | 325          | 99,40                | 250                 | ja       |

\*Lengte spouwanker = lengte plug + luchtspouw + inlegdiepte buitenblad (45-75 mm)

- Andere diktes en afmetingen op aanvraag. Kijk voor meer informatie op [www.kingspaninsulation.be](http://www.kingspaninsulation.be).
- Voor minimale afnamehoeveelheden en levertijden, neem contact op met onze afdeling verkoop.

## Inslaghulpstuk, verzinkt draad



| Kleur       | Lengte* (mm) | Prijs (Euro/stuk) | Aantal | Voorraad |
|-------------|--------------|-------------------|--------|----------|
| Groen       | 215          | 1,95              | 1      | ja       |
| Transparant | 235          | 1,95              | 1      | ja       |
| Grijs       | 255          | 1,95              | 1      | ja       |
| Zwart       | 275          | 1,95              | 1      | ja       |

\*Lengte inslaghulpstuk = lengte spouwplug + 55 mm

## Slagbuis



| Lengte* | Prijs (Euro/stuk) | Aantal | Voorraad |
|---------|-------------------|--------|----------|
| 75      | 1,15              | 1      | ja       |
| 105     | 1,20              | 1      | ja       |

## Indraaihulpstuk

t.b.v. boerspouwanker



| Prijs (Euro/stuk) | Aantal | Voorraad |
|-------------------|--------|----------|
| 13,45             | 1      | ja       |

- Andere diktes en afmetingen op aanvraag. Kijk voor meer informatie op [www.kingspaninsulation.be](http://www.kingspaninsulation.be).
- Voor minimale afnamehoeveelheden en levertijden, neem contact op met onze afdeling verkoop.

# Buitengevelisolatie





# Kooltherm® K15 Vliesgevelplaat

HOOGWAARDIGE ISOLATIE VOOR VLIESGEVELS

## Technische specificaties



|                            |  |
|----------------------------|--|
| Omschrijving               | resol hardschuim isolatieplaat met vezelvrije kern, één zijde gesloten zwart samengesteld aluminium folie, andere zijde micro geperforeerd blank aluminium folie |
| Warmtegeleidingcoëfficiënt | $\lambda_D$ -waarde 0,021 W/m·K (diktes 20 - 40)<br>$\lambda_D$ -waarde 0,020 W/m·K (diktes 60 - 120 mm)<br>$\lambda_D$ -waarde 0,021 W/m·K (dikte 140 mm)       |
| Standaard plaatafmeting    | 1200 x 600 mm  |
| Randafwerking              | standaard met rechte kanten  |
| Verpakking                 | in folie   |



## Prijzen

| $R_D$ -waarde (m <sup>2</sup> ·K/W) | Isolatie dikte (mm) | Prijs (Euro/m <sup>2</sup> ) | Aantal (platen/pak) | Inhoud (m <sup>2</sup> /pak) | Voorraad |
|-------------------------------------|---------------------|------------------------------|---------------------|------------------------------|----------|
| 0,95                                | 20                  | 17,30                        | 24                  | 17,28                        | ja       |
| 1,90                                | 40                  | 23,35                        | 12                  | 8,64                         | ja       |
| 3,00                                | 60                  | 29,40                        | 8                   | 5,76                         | ja       |
| 4,00                                | 80                  | 35,40                        | 6                   | 4,32                         | ja       |
| 5,00                                | 100                 | 41,40                        | 5                   | 3,60                         | ja       |
| 6,00                                | 120                 | 45,45                        | 4                   | 2,88                         | ja       |
| 6,65                                | 140                 | 51,20                        | 3                   | 2,16                         | ja       |

- Andere diktes en afmetingen op aanvraag. Kijk voor meer informatie op [www.kingspaninsulation.be](http://www.kingspaninsulation.be).
- Voor minimale afnamehoeveelheden en levertijden, neem contact op met onze afdeling verkoop.

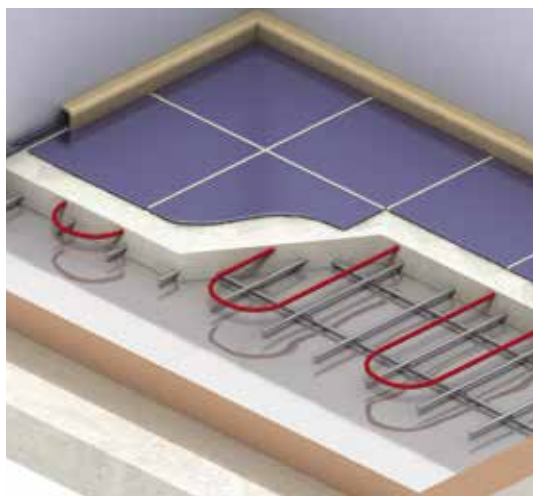
# Binnenisolatie



# Kooltherm® K3 Vloerplaat

HOOGWAARDIGE ISOLATIE VOOR VLOEREN

## Technische specificaties



|                            |   |
|----------------------------|---|
| Omschrijving               | resol hardschuim isolatieplaat met vezelvrije kern, twee zijden glasvlies   |
| Warmtegeleidingcoëfficiënt | $\lambda_D$ -waarde 0,021 W/m·K (dikte 20 - 40 mm)<br>$\lambda_D$ -waarde 0,020 W/m·K (dikte 50 - 120 mm)<br>$\lambda_D$ -waarde 0,021 W/m·K (dikte 140 - 159 mm)<br>$\lambda_D$ -waarde 0,020 W/m·K (dikte 159 - 200 mm) |
| Standaard plaatafmeting    | 1200 x 600 mm   |
| Randafwerking              | standaard met rechte kanten   |
| Verpakking                 | in folie  |



## Prijzen

| $R_D$ -waarde (m <sup>2</sup> ·K/W) | Isolatiedikte (mm) | Prijs (Euro/m <sup>2</sup> ) | Aantal (platen/pak) | Inhoud (m <sup>2</sup> /pak) | Voorraad |
|-------------------------------------|--------------------|------------------------------|---------------------|------------------------------|----------|
| 0,95                                | 20                 | 11,30                        | 24                  | 17,28                        | ja       |
| 1,40                                | 30                 | 13,85                        | 16                  | 11,52                        | ja       |
| 1,90                                | 40                 | 16,90                        | 12                  | 8,64                         | ja       |
| 2,50                                | 50                 | 19,70                        | 10                  | 7,20                         | ja       |
| 3,00                                | 60                 | 22,40                        | 8                   | 5,76                         | ja       |
| 3,50                                | 70                 | 24,90                        | 6                   | 4,32                         | ja       |
| 4,00                                | 80                 | 27,75                        | 6                   | 4,32                         | ja       |
| 4,50                                | 90                 | 31,05                        | 4                   | 2,88                         | ja       |
| 5,00                                | 100                | 34,20                        | 5                   | 3,60                         | ja       |
| 5,50                                | 110                | 37,45                        | 4                   | 2,88                         | nee      |
| 6,00                                | 120                | 40,85                        | 4                   | 2,88                         | ja       |
| 6,65                                | 140                | 47,45                        | 3                   | 2,16                         | ja       |
| 7,55                                | 159                | 53,90                        | 3                   | 2,16                         | ja       |
| 8,55                                | 180                | 60,75                        | 2                   | 1,44                         | nee      |
| 9,50                                | 200                | 67,05                        | 2                   | 1,44                         | nee      |

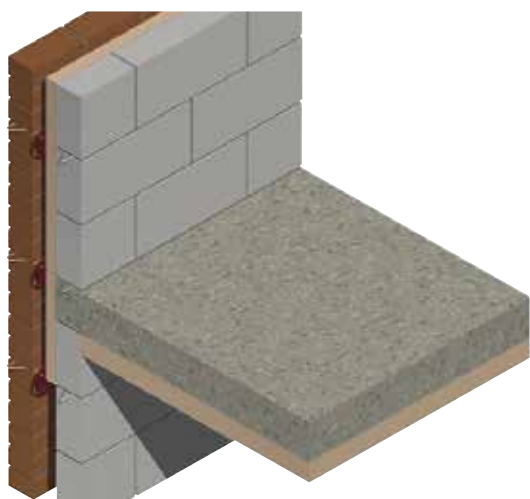


- De Kingspan Kooltherm® K3 Vloerplaat is ATG gecertificeerd.  
- De vermelde waarden zijn in overeenstemming met de DoP.

- Andere diktes en afmetingen op aanvraag. Kijk voor meer informatie op [www.kingspaninsulation.be](http://www.kingspaninsulation.be).
- Voor minimale afnamehoeveelheden en levertijden, neem contact op met onze afdeling verkoop.

# Kooltherm® K10 Plafondplaat

HOOGWAARDIGE ISOLATIE VOOR PLAFONDS



## Technische specificaties

|                            |   |
|----------------------------|---|
| Omschrijving               | resol hardschuim isolatieplaat met vezelvrije kern, twee zijden glasvlies   |
| Warmtegeleidingcoëfficiënt | $\lambda_D$ -waarde 0,021 W/m·K (dikte 20 - 40 mm)<br>$\lambda_D$ -waarde 0,020 W/m·K (dikte 50 - 120 mm)<br>$\lambda_D$ -waarde 0,021 W/m·K (dikte 140 - 159 mm)<br>$\lambda_D$ -waarde 0,020 W/m·K (dikte 159 - 200 mm) |
| Standaard plaatafmeting    | 1200 x 600 mm   |
| Randafwerking              | standaard met rechte kanten   |
| Verpakking                 | in folie  |



## Prijzen

| $R_D$ -waarde (m <sup>2</sup> ·K/W) | Isolatiedikte (mm) | Prijs (Euro/m <sup>2</sup> ) | Aantal (platen/pak) | Inhoud (m <sup>2</sup> /pak) | Voorraad |
|-------------------------------------|--------------------|------------------------------|---------------------|------------------------------|----------|
| 0,95                                | 20                 | 11,30                        | 24                  | 17,28                        | nee      |
| 1,40                                | 30                 | 13,85                        | 16                  | 11,52                        | nee      |
| 1,90                                | 40                 | 16,90                        | 12                  | 8,64                         | nee      |
| 2,50                                | 50                 | 19,70                        | 10                  | 7,20                         | nee      |
| 3,00                                | 60                 | 22,40                        | 8                   | 5,76                         | nee      |
| 3,50                                | 70                 | 24,90                        | 6                   | 4,32                         | nee      |
| 4,00                                | 80                 | 27,75                        | 6                   | 4,32                         | nee      |
| 4,50                                | 90                 | 31,05                        | 4                   | 2,88                         | nee      |
| 5,00                                | 100                | 34,20                        | 5                   | 3,60                         | nee      |
| 6,00                                | 120                | 40,85                        | 4                   | 2,88                         | nee      |
| 6,65                                | 140                | 47,45                        | 3                   | 2,16                         | nee      |
| 7,55                                | 159                | 53,90                        | 3                   | 2,16                         | nee      |

 - De Kingspan Kooltherm® K10 Plafondplaat is ATG gecertificeerd.  
- De vermelde waardes zijn in overeenstemming met de DoP.

- Andere diktes en afmetingen op aanvraag. Kijk voor meer informatie op [www.kingspaninsulation.be](http://www.kingspaninsulation.be).
- Voor minimale afnamehoeveelheden en levertijden, neem contact op met onze afdeling verkoop.

# Kooltherm® K17 Binnenisolatie Element

HOOGWAARDIGE ISOLATIE VOOR WANDEN EN DAKCONSTRUCTIES  
(BINNENZIJDE)



## Technische specificaties

|                            |   |
|----------------------------|---|
| Omschrijving               | resol hardschuim isolatieplaat met vezelvrije kern, één zijde glasvlies één zijde gesloten aluminium folie met 12,5 mm gipsplaat verlijmd                                 |
| Warmtegeleidingcoëfficiënt | Resolschuim<br>$\lambda_D$ -waarde 0,021 W/m-K (dikte < 45 m)<br>$\lambda_D$ -waarde 0,020 W/m-K (dikte 45 - 120 mm)<br>$\lambda_D$ -waarde 0,250 W/m-K (Gipskartonplaat) |
| Standaard plaatafmeting    | 2600 x 1200 mm  |
| Verpakking                 | in folie  |



## Prijzen

| $R_D$ -waarde*<br>(m <sup>2</sup> -K/W) | Productdikte*<br>(mm) | Prijs<br>(Euro/m <sup>2</sup> ) | Aantal<br>(platen/pallet) | Inhoud<br>(m <sup>2</sup> /pallet) | Voorraad |
|---|-----------------------|---------------------------------|---------------------------|------------------------------------|----------|
| 1,00                                    | 20 / 12,5**           | 19,50                           | 12                        | 37,44                              | ja       |
| 2,55                                    | 50 / 12,5             | 35,20                           | 12                        | 37,44                              | ja       |
| 3,05                                    | 60 / 12,5             | 37,70                           | 10                        | 31,20                              | nee      |
| 3,55                                    | 70 / 12,5             | 39,95                           | 10                        | 31,20                              | ja       |
| 4,05                                    | 80 / 12,5             | 42,65                           | 8                         | 24,96                              | ja       |
| 4,55                                    | 90 / 12,5             | 44,55                           | 8                         | 24,96                              | nee      |
| 5,05                                    | 100 / 12,5            | 46,90                           | 7                         | 21,84                              | ja       |
| 6,05                                    | 120 / 12,5            | 52,20                           | 6                         | 18,72                              | nee      |

\*  $R_D$ -waarde gebaseerd op productdikte = isolatiedikte + 12,5 mm gipskartonplaat

- Andere diktes en afmetingen op aanvraag. Kijk voor meer informatie op [www.kingspaninsulation.be](http://www.kingspaninsulation.be).
- Voor minimale afnamehoeveelheden en levertijden, neem contact op met onze afdeling verkoop.



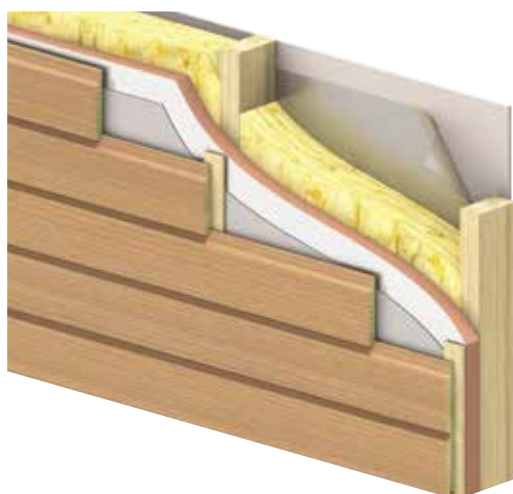
# Houtskeletbouw



# Kooltherm® K12 Frameplaat

HOOGWAARDIGE ISOLATIE VOOR HOUTSKELETBOUW

## Technische specificaties



|                            |  |
|----------------------------|--|
| Omschrijving               | resol hardschuim isolatieplaat met vezelvrije kern, twee zijden samengesteld micro-geperforeerd aluminium folie (dampopen, reflecterend)                   |
| Warmtegeleidingcoëfficiënt | $\lambda_D$ -waarde 0,021 W/m-K (dikte < 45 mm)<br>$\lambda_D$ -waarde 0,020 W/m-K (dikte 45 - 120 mm)<br>$\lambda_D$ -waarde 0,021 W/m-K (dikte > 120 mm) |
| Standaard plaatafmeting    | 1200 x 600 mm<br>3600 x 1200 mm  |
| Randafwerking              | standaard met rechte kanten  |
| Verpakking                 | in folie   |




## Prijzen - 1200 x 600 mm

| $R_D$ -waarde (m <sup>2</sup> -K/W) | Isolatie dikte (mm) | Prijs (Euro/m <sup>2</sup> ) | Aantal (platen/pak) | Inhoud (m <sup>2</sup> /pak) | Voorraad |
|-------------------------------------|---------------------|------------------------------|---------------------|------------------------------|----------|
| 1,90                                | 40                  | 17,80                        | 12                  | 8,64                         | ja       |
| 2,50                                | 50                  | 21,10                        | 10                  | 7,20                         | ja       |
| 3,00                                | 60                  | 24,35                        | 8                   | 5,76                         | ja       |
| 3,50                                | 70                  | 26,20                        | 6                   | 4,32                         | ja       |
| 4,00                                | 80                  | 28,60                        | 6                   | 4,32                         | ja       |
| 5,00                                | 100                 | 35,10                        | 5                   | 3,60                         | ja       |
| 6,00                                | 120                 | 41,95                        | 4                   | 2,88                         | ja       |

## Prijzen - 3600 x 1200 mm

| $R_D$ -waarde (m <sup>2</sup> -K/W) | Isolatie dikte (mm) | Prijs (Euro/m <sup>2</sup> ) | Aantal (platen/pak) | Inhoud (m <sup>2</sup> /pak) | Voorraad |
|-------------------------------------|---------------------|------------------------------|---------------------|------------------------------|----------|
| 1,90                                | 40                  | 17,80                        | 8                   | 34,56                        | ja       |
| 2,50                                | 50                  | 21,10                        | 6                   | 25,92                        | nee      |
| 3,00                                | 60                  | 24,35                        | 5                   | 21,60                        | ja       |
| 3,50                                | 70                  | 26,20                        | 4                   | 17,28                        | ja       |
| 4,00                                | 80                  | 28,60                        | 4                   | 17,28                        | ja       |
| 5,00                                | 100                 | 35,10                        | 3                   | 12,96                        | nee      |
| 6,00                                | 120                 | 41,95                        | 3                   | 12,96                        | nee      |

 - De Kingspan Kooltherm® K12 Frameplaat is ATG gecertificeerd.  
- De vermelde waardes zijn in overeenstemming met de DoP.

- Andere diktes en afmetingen op aanvraag. Kijk voor meer informatie op [www.kingspaninsulation.be](http://www.kingspaninsulation.be).
- Voor minimale afnamehoeveelheden en levertijden, neem contact op met onze afdeling verkoop.





# Contactdetails

## Klantenservice

Neem voor offertes, orders, documentatie en monstermateriaal contact op met onze verkoopafdeling. U kunt ons bereiken maandag tot en met donderdag van 08.00 tot 17.00 uur en op vrijdag tot 16.00 uur via onderstaande contactgegevens:

Tel: +32 (0) 14 23 60 93

Fax: +32 (0) 14 42 72 21

email: [infoKT@kingspaninsulation.be](mailto:infoKT@kingspaninsulation.be)

## Technische service

Kingspan Insulation verleent gratis technische service. U kunt bij ons terecht voor advies en vragen over onze producten en hun toepassing. Bovendien kunt u bij ons terecht voor advies over bevestigingsmaterialen, technische informatie, verwerkingsadviezen, afschotplannen en bouwfysische berekeningen.

Kortom, alles wat nodig is om de beste oplossing voor uw constructie te kunnen realiseren. U kunt onze technische service bereiken maandag tot en met donderdag van 08.00 tot 17.00 uur en op vrijdag tot 16.00 uur via onderstaande contactgegevens:

Tel: +32 (0) 14 23 60 93

email: [techline@kingspaninsulation.be](mailto:techline@kingspaninsulation.be)

De fysische en chemische eigenschappen van Kingspan Insulation N.V. producten vertegenwoordigen gemiddelde waarden, verkregen in algemeen geaccepteerde testmethoden en zijn onderhevig aan normale productietoleranties. Kingspan Insulation N.V. behoudt zich het recht om productspecificaties zonder voorgaande kennisgeving te wijzigen. De informatie, technische details, de bevestigingsvoorschriften etc. die in de desbetreffende documentatie zijn genoemd worden in goed vertrouwen afgegeven en zijn in overeenstemming met de door Kingspan Insulation N.V. bedoelde toepassing. Aan de afbeeldingen in dit document kunnen geen rechten worden ontleend. De afbeeldingen zijn bedoeld om een globale indruk te geven van het uiterlijk van de producten en tonen één van de verschillende toepassingsmogelijkheden. Kingspan Insulation N.V. garandeert niet dat de getoonde toepassingen toegestaan zijn volgens de geldende (plaatselijke) regelgeving. Verifieer aanbevelingen voor applicatie met de daadwerkelijke behoeften, geldende specificaties en regelgeving. Voor ieder andere applicatie of condities bij gebruik van onze isolatiematerialen dient u advies in te winnen bij Kingspan Insulation N.V. Raadpleeg onze technische service indien de toepassing of condities afwijken van de toepassingen vermeld in de documentatie. Controleer bij onze marketingafdeling of de door u gebruikte documentatie de laatst uitgegeven versie is.



**Kingspan Insulation N.V.**

Visbeekstraat 24, 2300 Turnhout, België

[www.kingspaninsulation.be](http://www.kingspaninsulation.be)