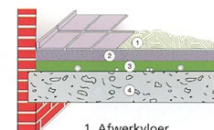


# CHAPE PRODUCTEN

## STYROBET

Isolerende mortel, bestaand uit gerecycleerde EPS korrels, geëxpandeerd vermiculiet, een aantal toeslagstoffen en cement. Met water te mengen. Als onderlaag voor de dekvloer of uitvullaag. Daarop steeds een drukverdelende laag plaatsen !

Lambda: 0.10 W/(m.k)  
Volumemassa: 270 kg/m<sup>3</sup> (Easy) – 300 kg/m<sup>3</sup> (Pro)  
Druksterkte: 3 kg/cm<sup>2</sup>  
Brandreactie: A2 volgens EN 13501-1



1. Afwerkvloer
2. Dekvloer
3. Styrobet
4. Draagvloer

code	inhoud	€/zak	water/zak	per m <sup>3</sup>
STYROBETEASY	50 liter	13.60	36 liter	20 zak
STYROBETPRO	100 liter	14.00	18 liter	10 zak

## VERMICULITE

Geëxpandeerd mineraal in korrelvorm

Volumegewicht: 65 – 165 kg/m<sup>3</sup>  
Lambda: 0.062 – 0.065 W/(m.k)  
Brandreactie: A1 volgens NBN S 21-203  
Smeltpunt: 1350 °C  
Toepassingen: licht beton  
holle ruimtes  
brandgevoelige ruimtes



code	korrel	inhoud	€/zak
VERMICULITEFINE	0.7 - 2 mm	100 litre	23.00
VERMICULITEFMEDIUM	2 - 4 mm	100 litre	24.00
VERMICULITELARGE	4 - 8 mm	100 litre	29.00

### Mengverhouding licht beton

lambda: 0.068 W/(m.k)  
drukvastheid: +- 4 kg / cm<sup>2</sup>  
dichtheid: +- 400 kg / m<sup>3</sup>

1 m<sup>3</sup> beton = 360 liter water = 300 kg cement = 12 zakken vermiculite

### Mengverhouding holle ruimtes

dichtheid: +- 90 kg / m<sup>3</sup>

10 zakken vermiculite = 1 m<sup>3</sup> opvulruimte

# CHAPE PRODUCTEN

## FIM K/K

Gebruiksklare mortel op basis van gerecycleerde eps korrels en toeslagstoffen met cement als bindmiddel.

Volumegewicht:	260 kg/m <sup>3</sup>
Lambda:	0.07 W/(m.k)
Brandreactie:	A1 volgens NBN S 21-203
Druksterkte:	0.3 N/mm <sup>2</sup>

code	inhoud	€/zak	zk/pal	water/zak	zak m <sup>3</sup>
FIMKK	60 liter	<b>16.00</b>	40	20 liter	16

## FIM FORCE

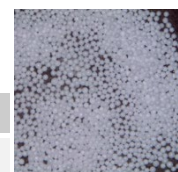
Rechtstreeks afwerkbaar isolatiemortel. Kant en klaar en rechtstreeks betegelbaar. Dient als isolerende onderlaag en als dekvloer. Lichte afwerklaag met hoge druksterkte. Droogtijd ( 72 u ) , waterhoeveelheid en stabiele ondergrond ( niet op zand ) zijn aandachtspunten.

Volumegewicht:	260 kg/m <sup>3</sup>
Lambda:	0.07 W/(m.k)
Brandreactie:	A1 volgens NBN S 21-203
Druksterkte:	0.3 N/mm <sup>2</sup>

code	inhoud	€/zak	zk/pal	water/zak	zak m <sup>3</sup>
FIMFORCE	60 liter	<b>20.00</b>	40	2 x 4 liter	17

## EPS REGENERAAT WIT

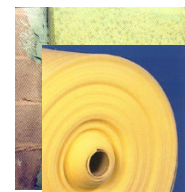
code	inhoud	€/zak	water/zak	cement/zak	zak m <sup>3</sup>
EPSREGENERAATWIT	330 liter	<b>30.22</b>	80 liter	100 kg	3



# CHAPE PRODUCTEN

## AKOESTIEK FOAM

Geëxtrudeerd polythyleenschuim te gebruiken als contactgeluidsisolatie onder parket of onder een dekvloer.



code	afmetingen	dikte	densiteit	klasse	€/m <sup>2</sup>	m <sup>2</sup> /rol
AKF00335	1.25 x 60 m	3 x 2	35 kg/m <sup>3</sup>	I a+betopor	<b>6.06</b>	75.00 m
AKF00425	1.20 x 50 m	4 x 2	25 kg/m <sup>3</sup>	I a	<b>5.41</b>	60.00 m
AKF00525	1.55 x 100 m	5	25 kg/m <sup>3</sup>	II a	<b>1.91</b>	155.00 m
AKF00535	1.25 x 100 m	5	35 kg/m <sup>3</sup>		<b>2.85</b>	125.00 m

## RANDSTROKEN

Geëxtrudeerd polythyleenschuim te gebruiken als contactgeluidsisolatie onder parket of onder een dekvloer. In stroken versneden om tegen de randen te plaatsen. Ook verkrijgbaar met folie en inscheurinsnijding.



code	breedte	lengte	dikte	€/m <sup>2</sup>	m <sup>2</sup> /rol	m <sup>2</sup> /zak
RANDSTROOK20005100	100	50.000	5.00	<b>1.94</b>	5.00	60.00 m
RANDSTROOK20005150	150	50.000	5.00	<b>1.94</b>	7.50	60.00 m
RANDSTROOK20005200	200	50.000	5.00	<b>1.94</b>	10.00	60.00 m
RANDSTROOK20005300	300	50.000	5.00	<b>1.94</b>	15.00	60.00 m

code	breedte	lengte	dikte	€/lm	m <sup>2</sup> /rol	m <sup>2</sup> /zak
RANDSTROOK20008100	100	50.000	5.00	<b>2.43</b>	5.00	60.00 m
RANDSTROOK20008120	120	50.000	8.00	<b>2.43</b>	6.00	60.00 m
RANDSTROOK20008150	150	50.000	8.00	<b>2.43</b>	7.50	60.00 m

code	breedte	lengte	dikte	€/lm	m <sup>2</sup> /rol	m <sup>2</sup> /zak
RANDSTROOK20010150	150	50.000	10.00	<b>4.24</b>	7.50	60.00 m
RANDSTROOK20010200	200	50.000	10.00	<b>4.24</b>	10.00	60.00 m

code	breedte	lengte	dikte	€/lm	m <sup>2</sup> /rol	m <sup>2</sup> /zak
RANDSTROOK25004200	200	50.000	2 x 2	<b>3.43</b>	10.00	60.00 m
RANDSTROOK25004300	300	50.000	2 x 2	<b>3.43</b>	15.00	60.00 m

# CHAPE PRODUCTEN

## INSULIT

Polythyleenschuim met gesloten cellenstructuur, vertakt door een fysisch proces (crosslink) zonder toevoeging van chemische producten. Rotvrij en bestand tegen vocht, waterdamp en chemicaliën. Piramidale structuur tegen de vloer plaatsen.



code	lengte	breedte	m <sup>2</sup> /rol	dikte	€/m <sup>2</sup>
INSULIT55+	50.00 m	1.10 m	55.00 m	5 mm	<b>3.60</b>
INSULIT4+2	50.00 m	1.50 m	75.00 m	6 mm	<b>5.18</b>
INSULITBI+08	30.00 m	1.50 m	45.00 m	8 mm	<b>8.02</b>
INSULITBI+09	30.00 m	1.50 m	45.00 m	9 mm	<b>9.50</b>
INSULITBI+20	20.00 m	1.00 m	20.00 m	20 mm	<b>17.52</b>
INSULPANOHP35	2.00 m	1.00 m	2.00 m	35 mm	<b>20.58</b>

### Tot einde voorraad :

code	lengte	breedte	m <sup>2</sup> /rol	dikte	€/m <sup>2</sup>
INSULITBI+05	50.00 m	1.05 m	52.50	5 mm	<b>5.22</b>
INSULITBI+07	50.00 m	1.05 m	52.50	7 mm	<b>7.48</b>

## ACCORUB

Akoestische matten, samengesteld uit schuimrubber granulaten die worden gebonden met een hoogwaardig adhesief op basis van polyurethaan. Zeer geschikt als contact en luchtgeluidsisolatie.

Lambda: 0.04 W/(m.k)  
Volumegewicht: 120 kg/m<sup>3</sup>  
Categorie: 1A  
Toepassing: diverse contact- & luchtgeluidstoepassingen

code	afmetingen	€/m <sup>2</sup>	pl/pal	m <sup>2</sup> /pal
ACCORUB010	2000 x 1000	<b>7.15</b>	150	300
ACCORUB020	2000 x 1000	<b>14.30</b>	75	150
ACCORUB030	2000 x 1000	<b>21.45</b>	50	100
ACCORUB040	2000 x 1000	<b>28.60</b>	38	76
ACCORUB050	2000 x 1000	<b>35.75</b>	30	60
ACCORUB060	2000 x 1000	<b>42.90</b>	25	50
ACCORUB070	2000 x 1000	<b>50.05</b>	22	44
ACCORUB080	2000 x 1000	<b>57.20</b>	19	38
ACCORUB090	2000 x 1000	<b>64.35</b>	17	34
ACCORUB100	2000 x 1000	<b>71.50</b>	15	30

code	inhoud	€/em
ACCORUBFIXLIJM	16 kg	<b>246.72</b>
ACCORUBGIPSLIJM	25 kg	<b>62.00</b>